



R+K

R+K Büro für
Raumplanung AG
Poststrasse 4
8808 Pfäffikon SZ
T 055 415 00 15
Im Aeuli 3
7304 Maienfeld GR
T 081 302 75 80
Oberalpstrasse 81
6490 Andermatt UR
T 041 887 00 27
info@rkplaner.ch
www.rkplaner.ch

Siedlungsentwicklungskonzept

Teil Siedlung, Mst. 1:5'000

Mitwirkung

Auftrag Nr: 380-11
Datum: 21. Oktober 2022

Siedlung

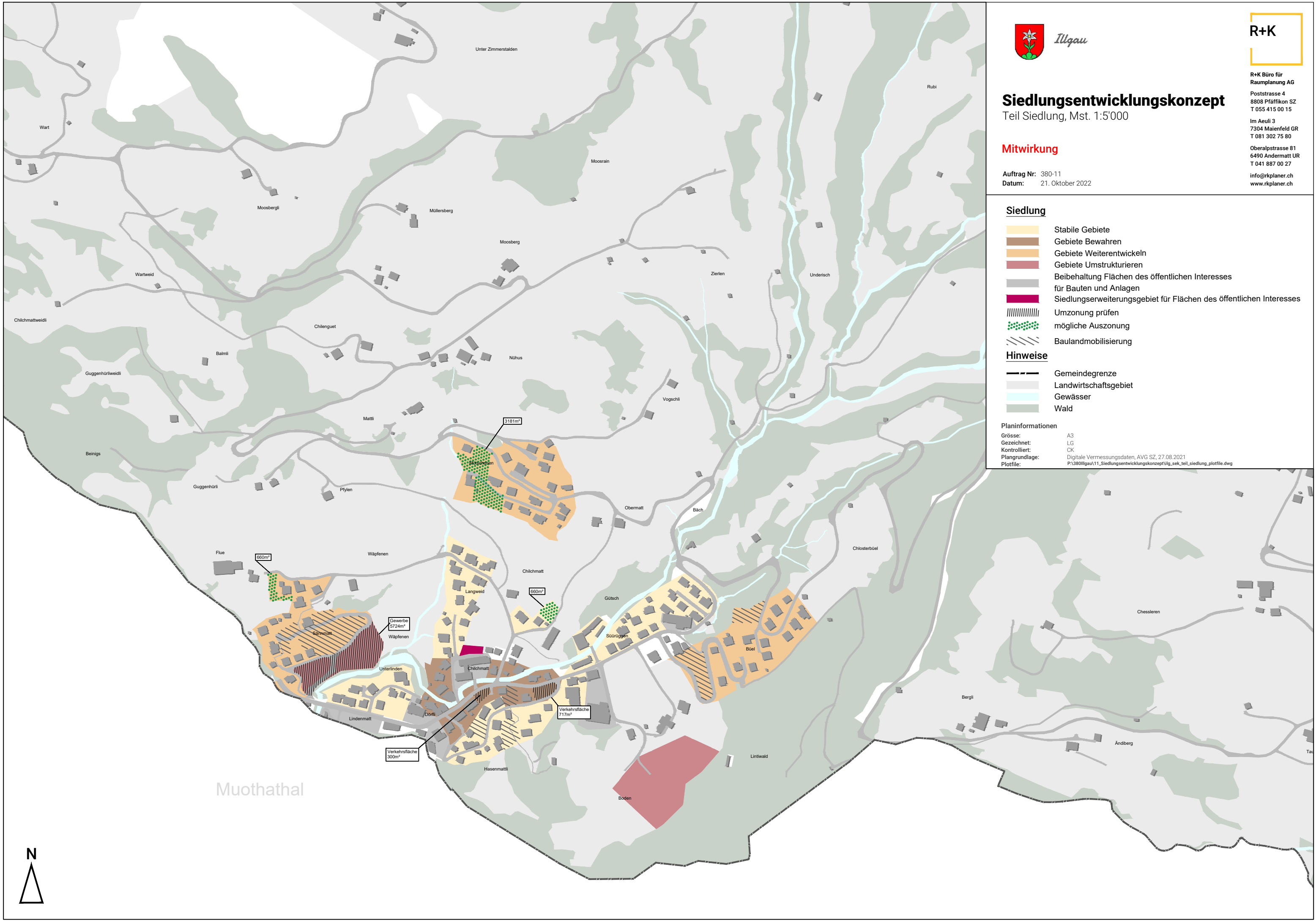
- Stabile Gebiete
- Gebiete Bewahren
- Gebiete Weiterentwickeln
- Gebiete Umstrukturieren
- Beibehaltung Flächen des öffentlichen Interesses für Bauten und Anlagen
- Siedlungserweiterungsgebiet für Flächen des öffentlichen Interesses
- Umzoning prüfen
- mögliche Auszoning
- Baulandmobilisierung

Hinweise

- Gemeindegrenze
- Landwirtschaftsgebiet
- Gewässer
- Wald

Planinformationen

Grösse: A3
 Gezeichnet: LG
 Kontrolliert: CK
 Plangrundlage: Digitale Vermessungsdaten, AVG SZ, 27.08.2021
 Plotfile: P:\380Illgau\11_Siedlungsentwicklungskonzept\Ulg_sek_teil_siedlung_plotfile.dwg



Muothathal

