



R+K

R+K Büro für
Raumplanung AG
Poststrasse 4
8808 Pfäffikon SZ
T 055 415 00 15
Im Aeuli 3
7304 Maienfeld GR
T 081 302 75 80
Oberalpstrasse 81
6490 Andermatt UR
T 041 887 00 27
info@rkplaner.ch
www.rkplaner.ch

Siedlungsentwicklungskonzept

Teil Verkehr Siedlungsgebiet, Mst. 1:5'000

Mitwirkung

Auftrag Nr: 380-11
Datum: 21. Oktober 2022

Verkehr

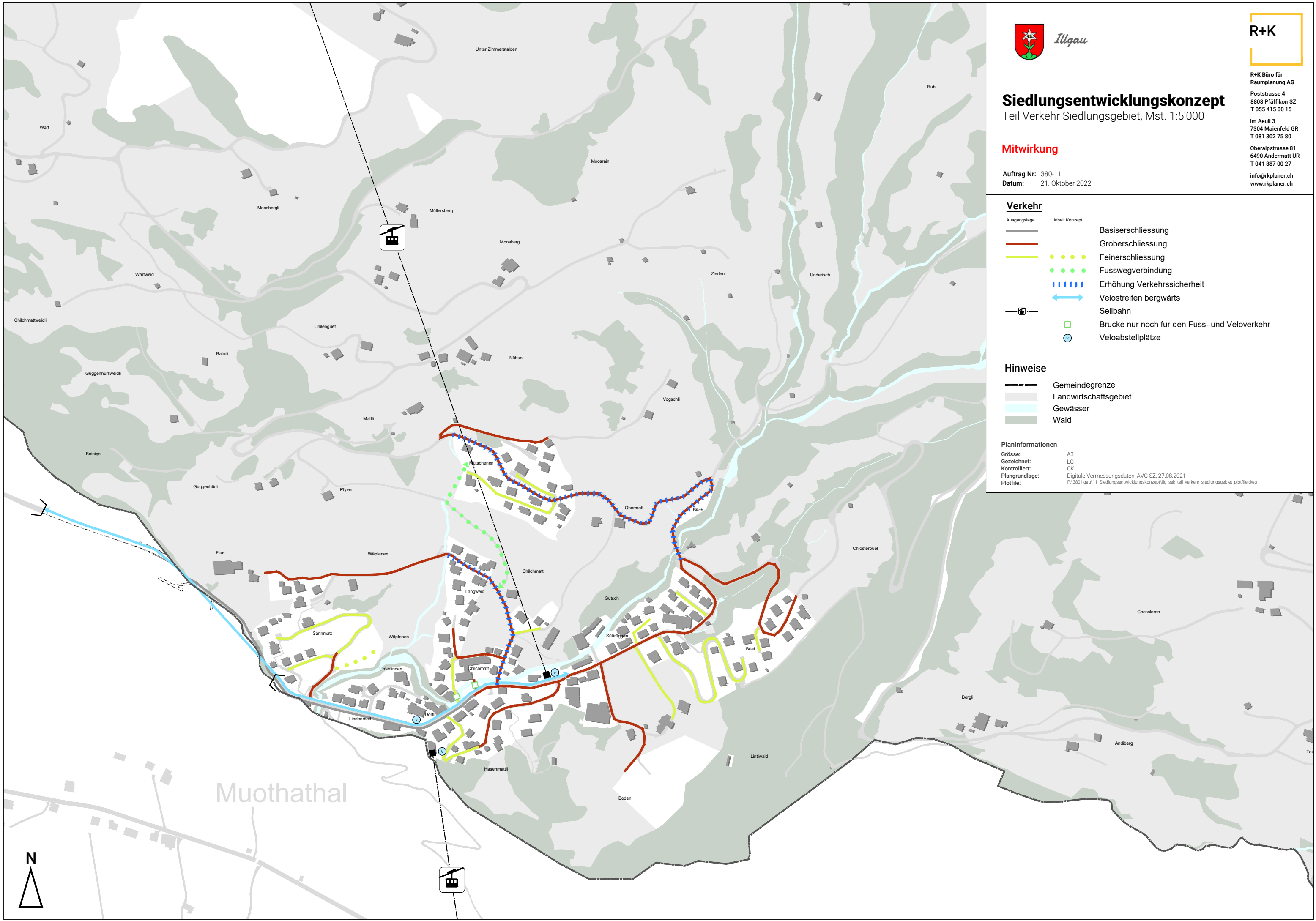
- | | | | |
|--|-----------------------------|--|---|
| | Ausgangslage | | Inhalt Konzept |
| | Basiserschliessung | | Groberschliessung |
| | Feinerschliessung | | Fusswegverbindung |
| | Erhöhung Verkehrssicherheit | | Velostreifen bergwärts |
| | Seilbahn | | Brücke nur noch für den Fuss- und Veloverkehr |
| | Veloabstellplätze | | |

Hinweise

- Gemeindegrenze
- Landwirtschaftsgebiet
- Gewässer
- Wald

Planinformationen

Grösse: A3
Gezeichnet: LG
Kontrolliert: CK
Plangrundlage: Digitale Vermessungsdaten, AVG SZ, 27.08.2021
Plotfile: P:\380\illgau\11_Siedlungsentwicklungskonzept\illg_sek_teil_verkehr_siedlungsgebiet_plotfile.dwg



Muothathal

