

Gemeinde Illgau

Gemeinderat

Gemeindehaus

6434 Illgau

Telefon: 041/ 830 10 06

Telefax: 041/ 830 10 57

Homepage: www.illgau.ch

E-Mail: gemeinde@illgau.ch

Ausbau und Sanierung Tunnel Illgau

Baustellen – Info Nr. 3, Stand 18. Juni 2015

1. Stand der Arbeiten

Galerie



Spachtelung der Seitenwände (Stand 10.6.2015).

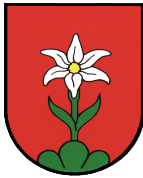


Punktueller Instandsetzung des Galeriegewölbes (Stand 18.6.2015).

Tunnel



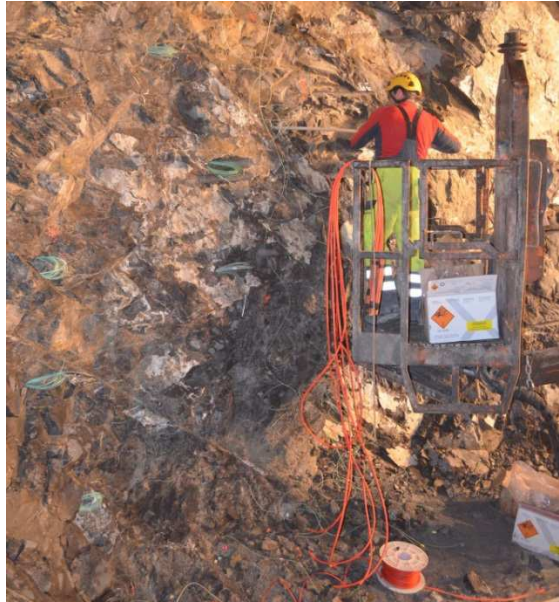
Bohrarbeiten im Bereich des Vortunnels für den Ausbruch der letzten 18m (ca. 5 Abschlüge) Richtung Galerie.



Gemeinde Illgau

Gemeinderat
Gemeindehaus
6434 Illgau

Telefon: 041/ 830 10 06
Telefax: 041/ 830 10 57
Homepage: www.illgau.ch
E-Mail: gemeinde@illgau.ch



Laden und Verdrahten der ca. 40 Sprenglöcher pro Abschlag (Sprengung).



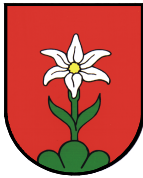
Geladene Sprenglöcher müssen noch verdrahtet werden.



Sichern des Tunnelgewölbes mit Armierungsnetzen, währenddem im Hintergrund für den nächsten Abschlag die Bohrlöcher erstellt und geladen werden.



Während im Bereich des Vortunnels die Bohrlöcher geladen und das Tunnelgewölbe gesichert wird, werden im Bereich zur Galerie Spritzbetonarbeiten zur Sicherung des Tunnelgewölbes ausgeführt.



Gemeinde Illgau

Gemeinderat

Gemeindehaus

6434 Illgau

Telefon: 041/ 830 10 06

Telefax: 041/ 830 10 57

Homepage: www.illgau.ch

E-Mail: gemeinde@illgau.ch

Vortunnel



Erstellung der Schalung und Bewehrung der Wände des neuen Vortunnels (Stand 10.6.2015).



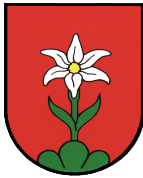
Montage der Abdichtung zwischen Fels und neuem Vortunnel (Stand 12.6.2015).



Die Wände des Vortunnels sind betoniert und ausgeschalt. Start der Arbeiten für das Gewölbe des Vortunnels.



Montage der Gitterträger für die Befestigung der Schalung und Bewehrung des Gewölbes.



Gemeinde Illgau

Gemeinderat

Gemeindehaus

6434 Illgau

Telefon: 041/ 830 10 06

Telefax: 041/ 830 10 57

Homepage: www.illgau.ch

E-Mail: gemeinde@illgau.ch



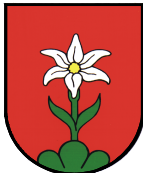
Zwischenlager der Gitterträger-Elemente.



Über die mächtige Seitenwand wird dereinst die Last des Felsvorsprungs abgefangen



Die Vertreter der Bauherrschaft informieren sich vor Ort über den Stand den Arbeiten.



Gemeinde Illgau

Gemeinderat

Gemeindehaus

6434 Illgau

Telefon: 041/ 830 10 06

Telefax: 041/ 830 10 57

Homepage: www.illgau.ch

E-Mail: gemeinde@illgau.ch

2. Anstehende Arbeiten bis 03.07.2015

Galerie

- Spachtelung Wände
- Hydrophobierung (Beschichtung) Wände

Tunnel

- Profilaufweitung (Sprengen) der letzten 18m Richtung Galerie
- Profilausweitung talseitig im Bereich des neuen Rad-/Gehwegs
- Tunnelsicherung mit Anker, Netzen und Spritzbeton wo nötig

Vortunnel

- Betonieren Wände
- Schalen und Betonieren Gewölbe

3. Verkehrsführung / Behinderungen Illgauerstrasse

- Der Tunnel Illgau bleibt bis 4. Juli 2015, 17:00 Uhr gesperrt (Umleitung signalisiert).
- **Ab 4. Juli 2015, 17:00 Uhr ist der Tunnel Illgau mit Lichtsignalanlage einspurig befahrbar, vereinzelt längere Wartezeiten bis 30' sind möglich.**
- Für Fussgänger / Velofahrer bleibt der Tunnel bis ca. Nov. 2016 gesperrt. Eine Umleitung besteht via Luftseilbahn Illgau Ried-Muotathal.

4. Infos

- Arbeitszeiten ARGE:
Regelfall: 07:00 – 19:00, nicht lärmintensive Arbeiten bis 22:00 Uhr.
Vereinzelt finden nicht lärmintensive Arbeiten nach 22:00 Uhr statt.
- 5. Juli 2015 – 7. August 2015 Revision Seilbahn.